

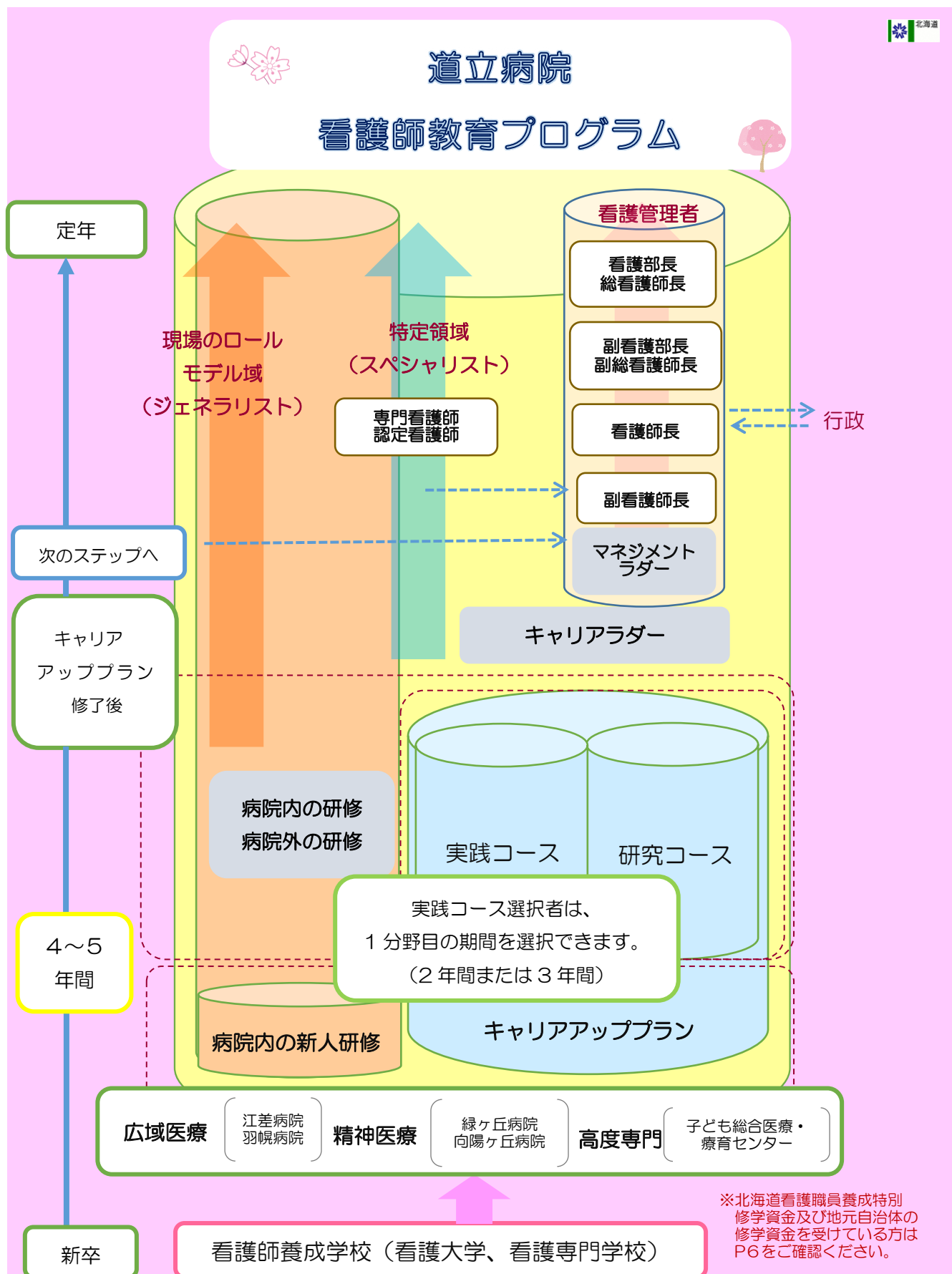


道立病院

新人看護師キャリアアッププラン

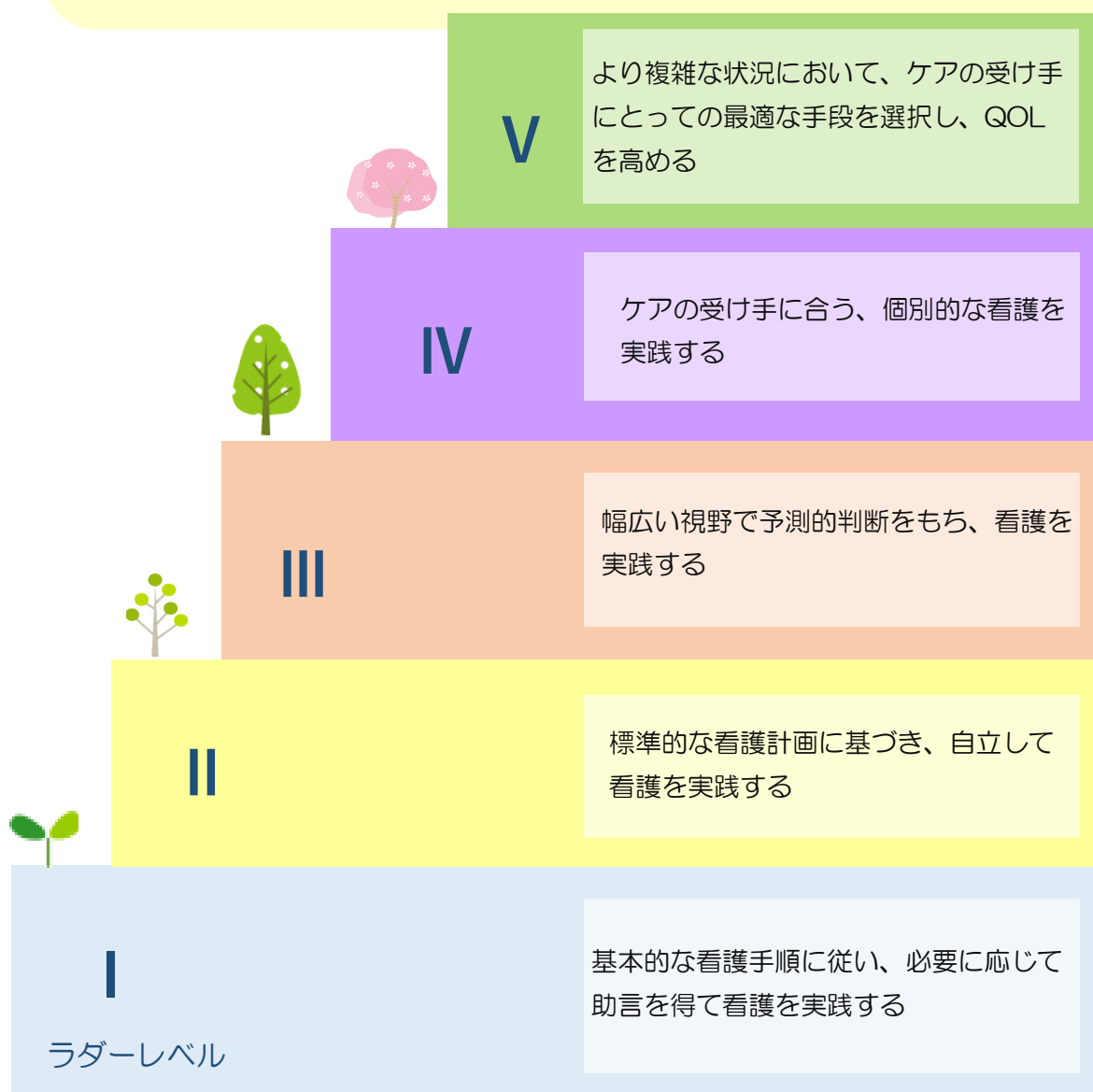
令和3年12月作成

## 1 道立病院看護師教育プログラムについて



## 2 道立病院のキャリアラダーについて

道立病院では、「看護師のクリニカルラダー（日本看護協会版）」で示している看護実践能力に、その他の能力（組織的役割遂行能力、自己教育・研究能力）を併せ、道立病院におけるキャリアラダーを設定しています。道立病院のキャリアラダーは、経験年数別ではとらえず、個々の成長に合わせ段階的に活用できるツールです。すべての道立病院で共通のキャリアラダーは、病院間を異動しても継続して使用し、キャリア形成を行うことができます。



### 院内研修

\*各病院によって内容は異なります

- 疾患別研修
- 看護倫理
- 緊急時対応、BLS 研修
- リーダーシップ研修
- メンバーシップ研修
- スキルアップ研修 など

### 院外研修

- 看護師職能団体主催研修
- 道立病院局主催研修
- 実務体験研修 など

### 3 道立病院新人看護師キャリアアッププランについて



道立病院新人看護師キャリアアッププランは、新人看護師が主体的にキャリア形成を進めていくプロセスをサポートし、看護の基本を学び、柔軟に幅広く看護を提供できる人材を育成するための教育や支援を行います。

新人看護師キャリアアッププランは、

**実践コース**と**研究コース**があり、どちらかを選択して、採用後4～5年間で看護の基本を身につけます。コースを実践していく過程の中で、看護の基本を学び、知識や技術を向上し、自律した看護師を目指します。

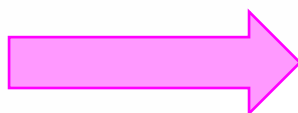
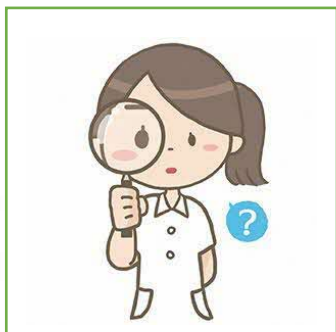
#### 新人看護師キャリアアッププランを通して学べること

定かではない知識について  
調べてみよう！

知識が1つ、2つと  
増えていく！

現状の問題を  
明らかにしよう！

患者さんへ質の高い看護  
を提供していこう！



## 実践コースについて



実践コースを選択した方は、今まで  
習得してきた看護の基礎を活かして、  
2分野目の病院で勤務しましょう。

違う分野の看護を学ぶことは、新し  
い看護の視点を見つけることにつな  
がります。



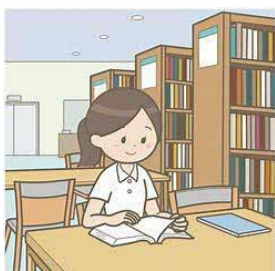
## 研究コースについて



研究コースを選択した方は、今まで  
経験してきた看護場面を1つ1つ思  
い出してみましょう。

患者さんとの会話、患者さんと過  
してきた日々、大変だったこと、うれ  
しかったこと・・・

そこに研究の種はあります。



## 4 新人看護師キャリアアッププラン修了までの流れについて



道立病院で勤務される皆さんが、あらゆる場面で柔軟に考え、対応できる看護師に成長していくために、採用後4～5年間の流れについて説明します。

### ■看護師1年目

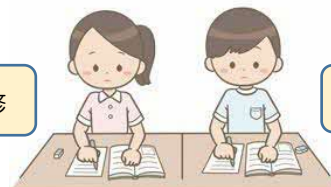
配属された病院で勤務します。各病院で新人看護師研修が行われています。

疾患研修

医療安全

緊急時対応の研修

多重課題



新人看護師キャリアアッププランの選択を行います。



どんな看護師になろうかな？

教育や指導を受けながら看護手順に基づきながら看護実践を行います。



	実践コース		研究コース
看護師1年目	配属された病院で勤務します。		
看護師2年目	秋頃にコースを最終判断して、希望を提出します。		
看護師3年目	2分野目に異動		看護研究
看護師4年目	↓ プラン修了	2分野目に異動	↓ 看護師3年目～5年目以内に発表 プラン修了
看護師5年目		↓ プラン修了	

## ■看護師2年目



看護師2年目として、各病院にて研修が進められている頃です。秋頃にコースを最終判断して、希望を提出します。



北海道看護職員養成特別  
修学資金及び地元自治体  
修学資金を受けている方  
は以下をご覧ください

## ■看護師3年目～

### 実践コース

- ①看護師3～4年目
- ②看護師4～5年目

違う分野の病院に異動して勤務します。  
教育や支援を受けて、1分野目で習得した  
基礎を生かして、看護の視野を広げていき  
ましょう。



### 研究コース

看護師3年目～

1分野目の勤務先に継続して勤務し、  
教育や支援を受けて、看護研究を行いま  
す。



## 5 北海道看護職員養成特別修学資金及び地元自治体修学資金を受けている方のプラン修了までの流れについて



看護師2年目として、各病院にて研修が進められている頃  
です。秋頃にコースを最終判断して、希望を提出します。

□実践コース選択者

⇒返還期間終了後に2分野目に異動します。

□研究コース選択者

⇒看護師3年目～5年目以内に実施します。